



Groene in Badhoevedorp-Oost

ideen voor een groen Badhoevedorp

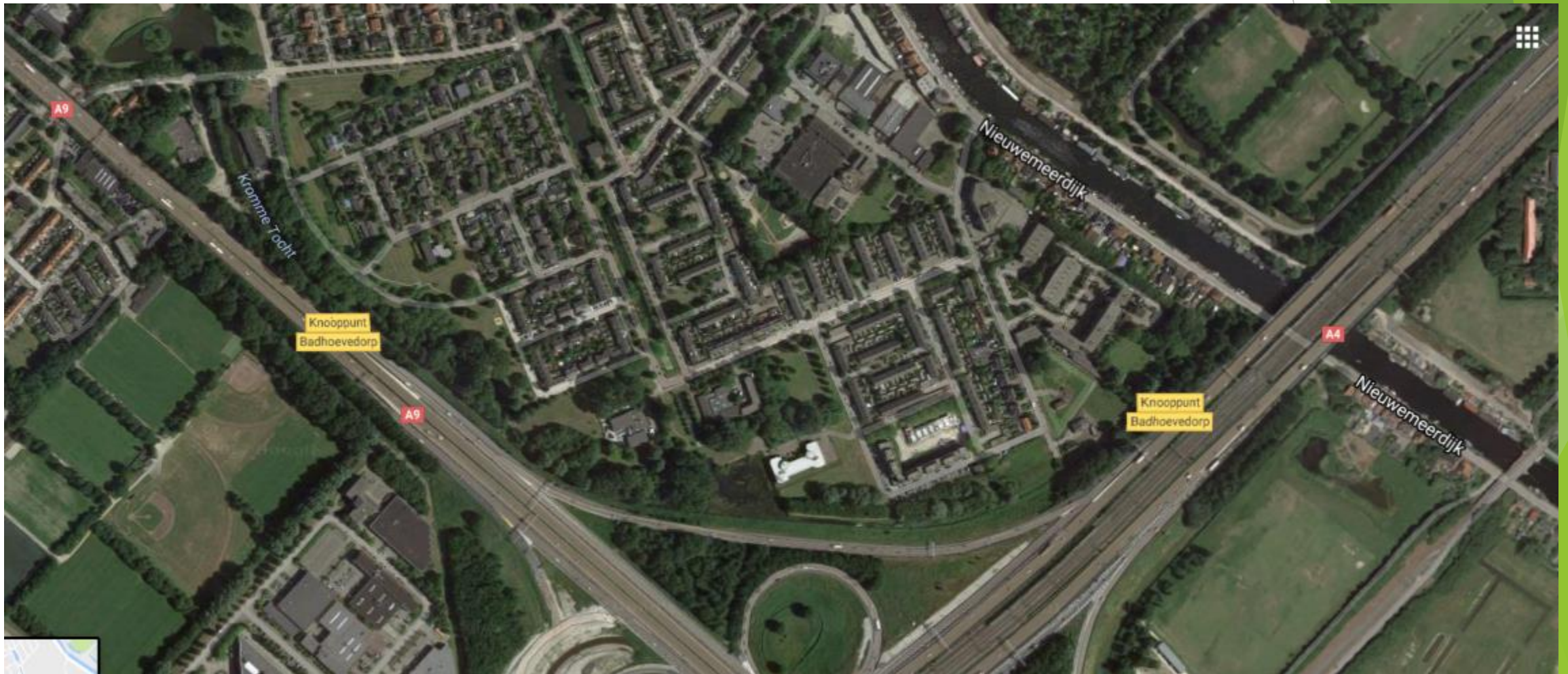
Els Verkaik, februari 2018

Groen voor verbeteren leefbaarheid

- ▶ Omlegging A9 heeft veel invloed op leefbaarheid en groenvoorziening Badhoevedorp
- ▶ Veel bomen worden gekapt om plaats te maken voor woningbouw
- ▶ **De plannen voor de wijk “Schuilhoeve” zijn nog niet definitief**
- ▶ Dus nu is het moment om mee te denken en ideeën aan te dragen aan de gemeente

- ▶ Slimme groen-oplossingen verbeteren de leefbaarheid van Badhoevedorp door:
 - ▶ Compensatie van het verdwenen groen
 - ▶ Behoud van bestaand groen en verbinding van groene gebieden
 - ▶ Verbeteren mogelijkheden voor wandelen en recreatie
 - ▶ Verminderen geluidsoverlast (toegenomen door verdwijnen bomen op huidige trace A9)
 - ▶ Verminderen hoeveelheid fijnstof van A9, A4 en Schiphol

Overzichtskaart Badhoevedorp oost



Huidige wandelpad Groene zoom dreigt te verdwijnen



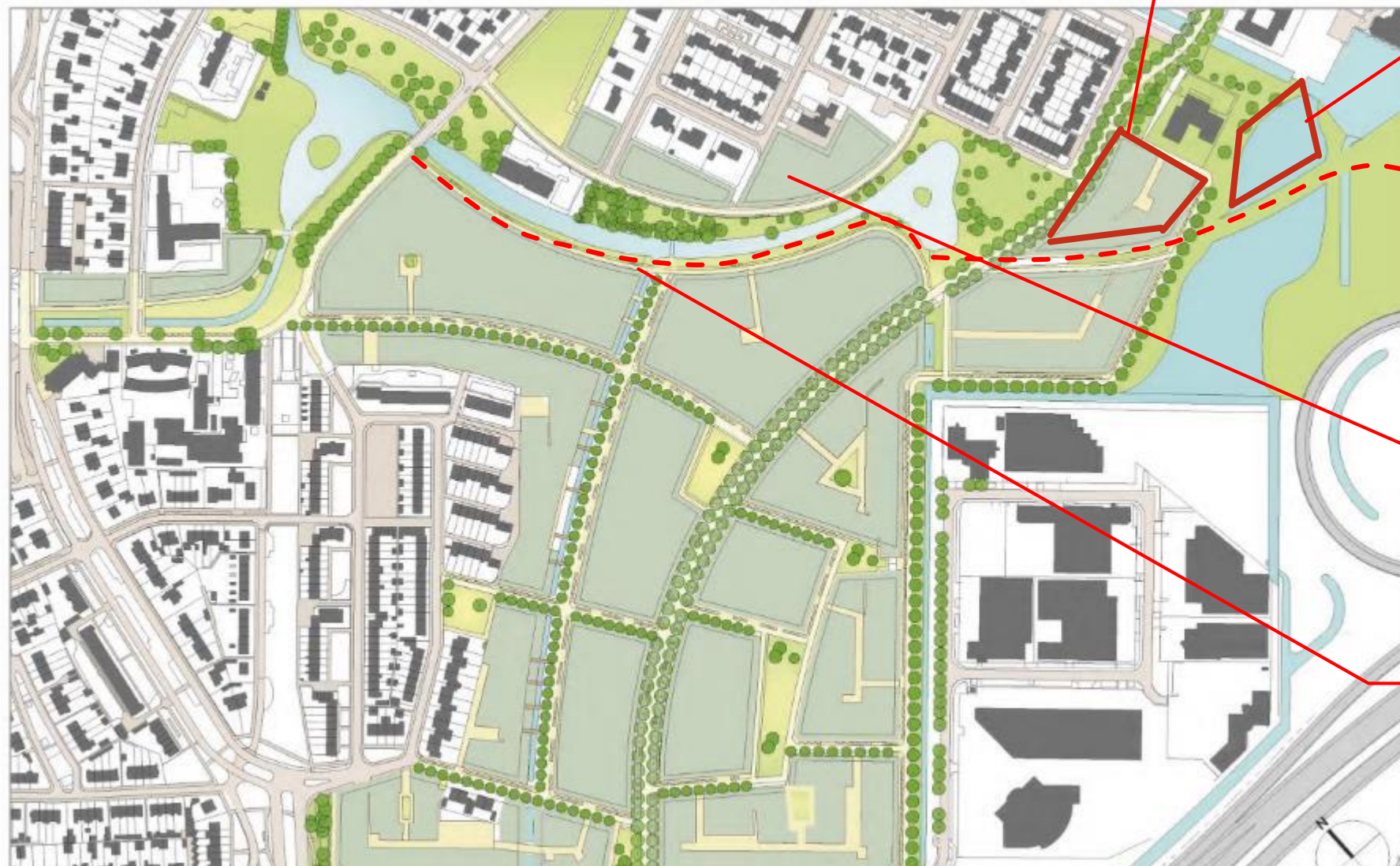
Huidige wandelpad
tussen bomen tot
Securitas gebouw

Huidige wandelpad
tussen bomen.
Karakter wandelbos

Beeld vanaf huidige wandelpad Groene zoom



Ontwerp Schuilhoeve - weinig bos



Bebouwing
op plek van
bomen

Nieuw water
op plek van
bomen

Doorgang onder
A4 richting
golfbaan

Nieuwbouw op
plaats van open
grasveld

Nieuw wandelpad
tussen bebouwing, niet
meer door bos maar
langs water en huizen

Ideeen rafelrand A4

3. Wandelroute naar speeltuin

1. Wandelpad A4 naar Ringvaart

Aansluiting op groene zoom



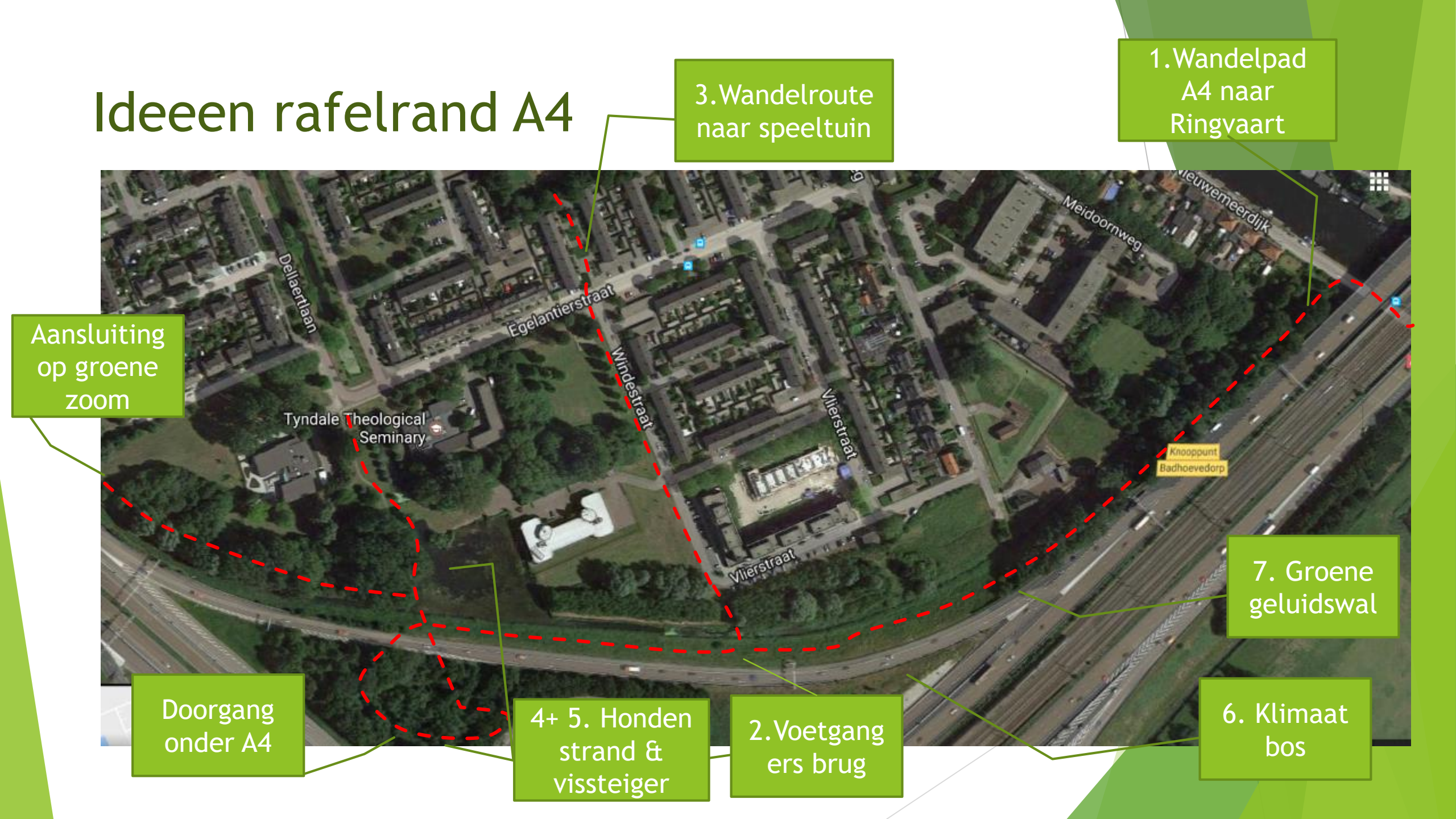
7. Groene geluidswal

6. Klimaat bos

2. Voetgangers brug

4+ 5. Honden strand & vissteiger

Doorgang onder A4



1. Wandelpad langs A4

Wandelpad (Schelpenpad) langs het water (vanaf nieuwe doorgang onder A4 naar de ringvaart).
Afstemming met Rijkswaterstaat nodig.



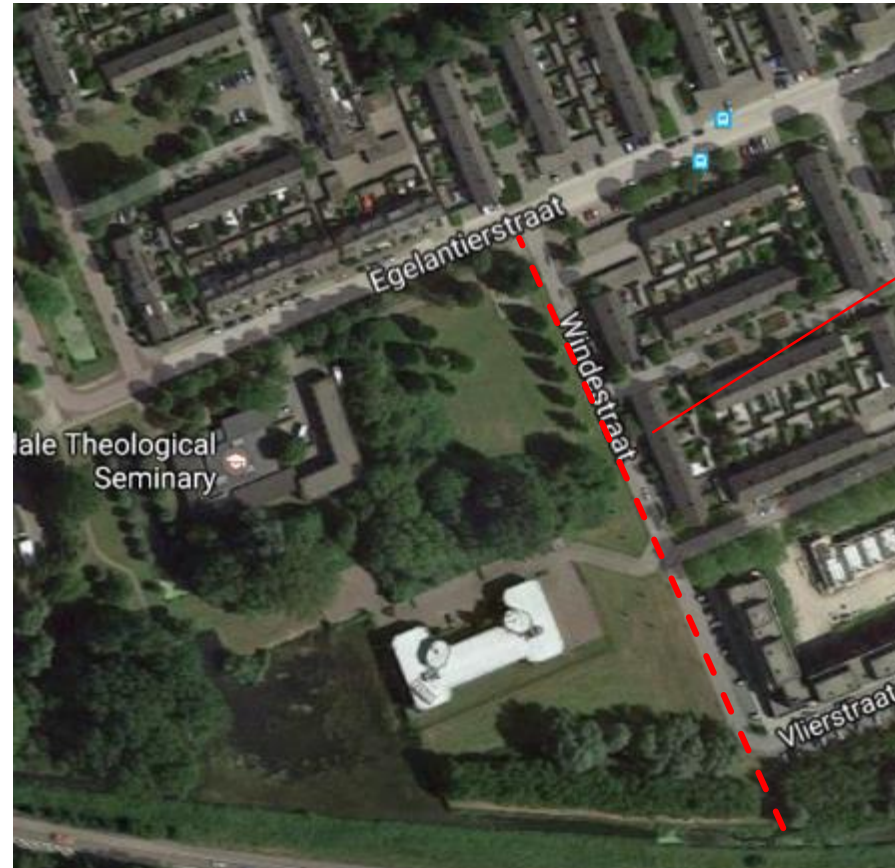
2. Houten voetgangersbrug in verlengde Windestraat

- ▶ Er is nu nog geen verbinding over sloot
- ▶ Een houten voetgangersbrug geeft natuurlijke uitstraling
- ▶ Verbindt de schelpenpaden in Windestraat en langs de A4



3. Schelpenpad van Egelantierstraat door Windestraat naar schelpenpad langs A4

- ▶ Momenteel is er geen voetpad langs het grasveld op speeltuin erachter.
- ▶ Hondenuitlaters en wandelaars lopen nu door het zompige gras
- ▶ Een eenvoudig schelpenpad lost dit op
- ▶ Verbinding maken met oversteekplaats kinderen Egelantierstraat en aansluiting wandelpad langs A4



4. Zwem / vissteiger & kunstwerk



- ▶ De grote vijver achter Tyndale kan meer benut worden als recreatie voorziening
- ▶ Aanleg van een vissteiger of zwemsteiger
- ▶ Hoe schoon en diep is dit water?
- ▶ Een kunstwerk in het water of fontein geeft een mooie uitstraling aan dit water



5. Hondenstrand bij waterpartij

- ▶ Achter Tyndale bij de dam in de sloot is een mooie plek voor een hondenzwemstrand.
- ▶ Hier kan de waterkant geleidelijk aflopen in het water en voorzien worden van zand.
- ▶ Dit is een geliefde route voor hondenbezitters
- ▶ De vijver leent zich goed voor honden om te zwemmen
- ▶ Een hondenstrand met aflopend zand het water in maakt het makkelijk toegankelijk



6. Klimaatbos

- ▶ Naar idee van klimaatbos natuurmonumenten
- ▶ Doel bos is CO2 en fijnstof op te slaan en het klimaatprobleem onder de aandacht te brengen In dit gebied van snelwegen en Schiphol
- ▶ Helpt lucht schoon te houden. Goed voor de gezondheid van de mensen in Badhoevedorp
- ▶ Een gewone stadsboom kan 100 gram fijnstof per jaar opnemen
- ▶ Badhoevedorpers kunnen zelf investeren in een boom en zelf planten tegen x bedrag
- ▶ Met de opbrengst kan een educatief centrum worden opgezet:
 - ▶ Uitleg hoe belangrijk groen is, wat CO2 en fijnstof is, hoe bomen daarin helpen
 - ▶ In het bos verschillende bomen met bordjes welk soort en hoeveel CO2 en fijnstof er per soort boom wordt opgenomen
 - ▶ In het hart met uitzicht over het knooppunt, Schiphol en het groen
 - ▶ 25 meter hoge boom naar idee [Gardens by the Bay](#), Singapore,



7. Groene geluidswal langs A4 en A9

- ▶ Langs de gehele A4 en A9 kunnen groene geluidswallen geplaatst worden
- ▶ Groene geluidswallen helpen tegen grondgeluid en fijnstof
- ▶ Mos (1 m² kan 20 gram fijnstof per jaar 'opeten')
 - ▶ Matten in middenberm snelweg
 - ▶ Verticaal op geluidswallen
- ▶ Mooi!



8. Nieuwbouw met verticale tuinen

- ▶ Langs snelweg hoogbouw - appartementen
- ▶ Geen ruimte voor bomen maar wel voor hangende of verticale tuinen
- ▶ Gevelbegroeiing - lucht stroomt door straat, vuile lucht afvoeren
- ▶ Groene daken en dakterrassen (Sedum, kruiden, gras, tuin)
- ▶ Vormen een geluidsbarriere tegen grondgeluid Schiphol
- ▶ Absorberen fijnstof
- ▶ Nemen geen extra ruimte in
- ▶ Leveren een prachtig groen straatbeeld



9. Hangende tuin langs appartementen

- ▶ Groene lint naar centrum: Looproute op hoogte vrij van autoverkeer door hangende tuin
- ▶ Loop/fiets brug over sloterweg (waar nu viaduct is), veilig oversteken naar centrum



10. Boardwalk als verbinding met Groene Singel

- ▶ Een boardwalk met houten wandelbruggen over en langs het water



11. Bootcamp route door speeltuinen

- ▶ Er zijn veel speeltuintjes, maar wel versnipperd, geen verbinding
- ▶ Verbind deze door een hardloop/bootcamp route door het dorp te maken.
- ▶ In ieder speeltuintje ook bootcamp / fitness toestellen



12. Idee: Badhoevedorp Singelloop



Deft een indicatie, aan deze kaart kunnen geen rechten worden ontleend. Standdatum projecten is 1 oktober 2016.

- ▶ Een vast wandel/hardloop parcours door het groen van Badhoevedorp
- ▶ een jaarlijks terugkerend evenement
- ▶ Wandel en hardlooprouten van ongeveer 10k vanaf singel in Badhoevedorp west, via veldpost naar Schuilhoeve, onder A4 door en via golfbaan weer terug naar Badhoevedorp-Oost en dan via groene lint weer terug naar de groene singel.

Vragen aan Gemeente

- ▶ Wat is de status van schuilhoeve stedelijk ontwerp?
- ▶ Wat kan nog aangepast worden om het groen te behouden in wandelgebied?
 - ▶ Geen extra vijver afgraven maar bos behouden
 - ▶ Geen woningbouw op huidige wandelpad achter gebouw luchtvaart.
 - ▶ Wandelpad langs groene zoom, bossages en bomen behouden
- ▶ Hoeveel budget is er voor compensatie verdwijning wandelbos?
 - ▶ Investering in rafelgebied langs A4. Benutten als wandelgebied. Wat investeert Rijkswaterstaat?
 - ▶ Investering in klimaatbos, Badhoevedorpers kopen en planten zelf een boom
 - ▶ Schiphol heeft bezwaar gemaakt tegen de woningbouw, mogelijk wil Schiphol wel mee investeren in een groene buffer tussen Schiphol en Badhoevedorp.