

Burgerinitiatief IJburg - AmsterdamOost

Nederland in 10 jaar het gezondste en schoonste land

beloon gezond gedrag | samenwerken | delen

keuzevrijheid | betrokkenheid

MAAK ZELF HET VERSCHIL

* Ring-Ring® Fiets je Rijk *

*rijk aan gezondheid | schone lucht | bereikbaarheid | sociale interactie |
wijkbeloningen | lokale aanbiedingen | extra salaris | preventiepolis |
vergroening openbare ruimte*

juli 2011 idee geborenfebruari 2013 v2.0

Janine Hogendoorn

06 55 89 5225 | 020 422 1451

janine.hogendoorn@planet.nl

@WoonWerkFiets

Een plan met uitsluitend winnaars nu en in de toekomst

Gezondere bevolking | Schonere randstad | Minder files | Productievere werknemers
Lager ziekteverzuim | Betrokkenheid burgers en bestuur | Lokale interactie in de globale wereld | Economische activiteit (nationaal en export) | Wetenschap

Wie doen er mee

Zorgverzekeraars (preventiepolis) | Gemeente (wijkgerichte) | Werkgevers | Lokale ondernemers (eigen aanbiedingen)

Het belangrijkste: **DE FIETSERS ZELF!**

Waarom nu

Zorgkosten bedroegen in 2011 ruim € 89 miljard en stijgen door¹. 3 op de 10 mensen lijden aan welvaartziektes, zoals obesitas, hart- en vaatziekten, diabetes of alzheimer. Specialisten verwachten de komende 15 jaar een enorme toename van deze welvaartziektes onder de bevolking, die ook nog eens vroeger zullen aanvangen. Uit recent onderzoek blijkt ook dat fijnstof (o.a. uitstoot motoren van verkeer) een significant risico vormt voor de gezondheid (met name aan de longen). Jonge kinderen zijn extra gevoelig voor fijnstof (bron RIVM).

Het landelijk ziekteverzuim in Nederland lag in 2010 op 4,2%. Dit komt omgerekend neer op €12,6 miljard aan verzuimkosten per jaar (bron TNO). De bevolking vergriest en lijkt steeds zieker te worden.

Files kosten het Nederlands bedrijfsleven jaarlijks €1,2 miljard euro (bron TNO). 50% van de mensen neemt de auto voor ritten korter dan 7,5 km². Terwijl gemiddeld 60% van de beroepsbevolking op maximaal 14 km afstand van haar woning werkt.

Tijd voor verandering.

De techniek van nu maakt het mogelijk. Er is sprake van een noodzaak voor duurzame, maatschappelijke manier van leven. Er is immers maar één aarde.



¹ [Infographic zorgkosten 2011](#)

² ['Effectief terugdringen van korte ritten'; Crow/ Kpvv-samenvatting](#)

Vertel

Nederland heeft goud in handen met zijn blijde fietsers, logistiek en een enorme fietsindustrie. Vrijwel iedereen kan meedoen en doet het al van jong tot oud. Fietsen is relatief goedkoop, brengt je overal waar je maar wilt, het laat je glimlachen, verbindt mensen met elkaar en wordt ook wel het goedkoopste medicijn genoemd³.

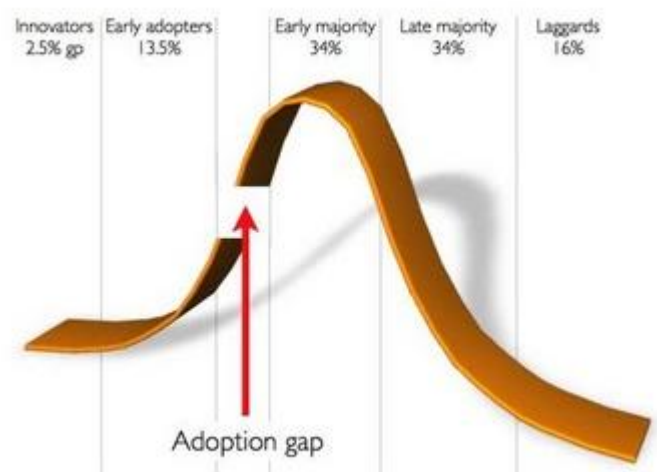


De kracht gaat uit van de bestaande fietsers. Zeer veel Nederlanders fietsen al naar school, werk, recreatie, sport, etc. Zowel de jeugd, werkenden als gepensioneerden zijn de doelgroep voor dit plan. Nederland is hiermee uniek in de wereld en kan dienen als een stimulerend voorbeeld voor anderen. Dit is de 'key succes factor' van dit plan. De meeste plannen zijn geënt op gedragsverandering (van auto naar fiets). Dit blijkt in de praktijk erg lastig. De bestaande fietsers komen zelden aan bod⁴. De fietsers zijn juist de kracht waar de aandacht naar toe dient te gaan.

* Ring-Ring® Fiets je Rijk *

Tegenwoordig kiezen mensen net iets te snel de auto (voor school, boodschappen en werk), terwijl de fiets binnen bereik ligt. Ook beleid is nog erg gericht op de auto. Als deze GAP (tussen de 5-10%) van de 'early majority' geïnspireerd raakt door het plan, dan volgt de rest van de bevolking vanzelf (adoptiecurve)⁵.

En eenmaal op de fiets, ga je niet meer zo snel er van af. Het is verslavend. Zelfs een spatje regen vormt dan geen belemmering meer⁶.



³ ['Fietsen als medicijn' Fietserbond/ ZilverenKruis](#)

⁴ [KIVI/NIRIA jaarcongres 2013 "Sustainable Mobility" zonder de fiets](#)

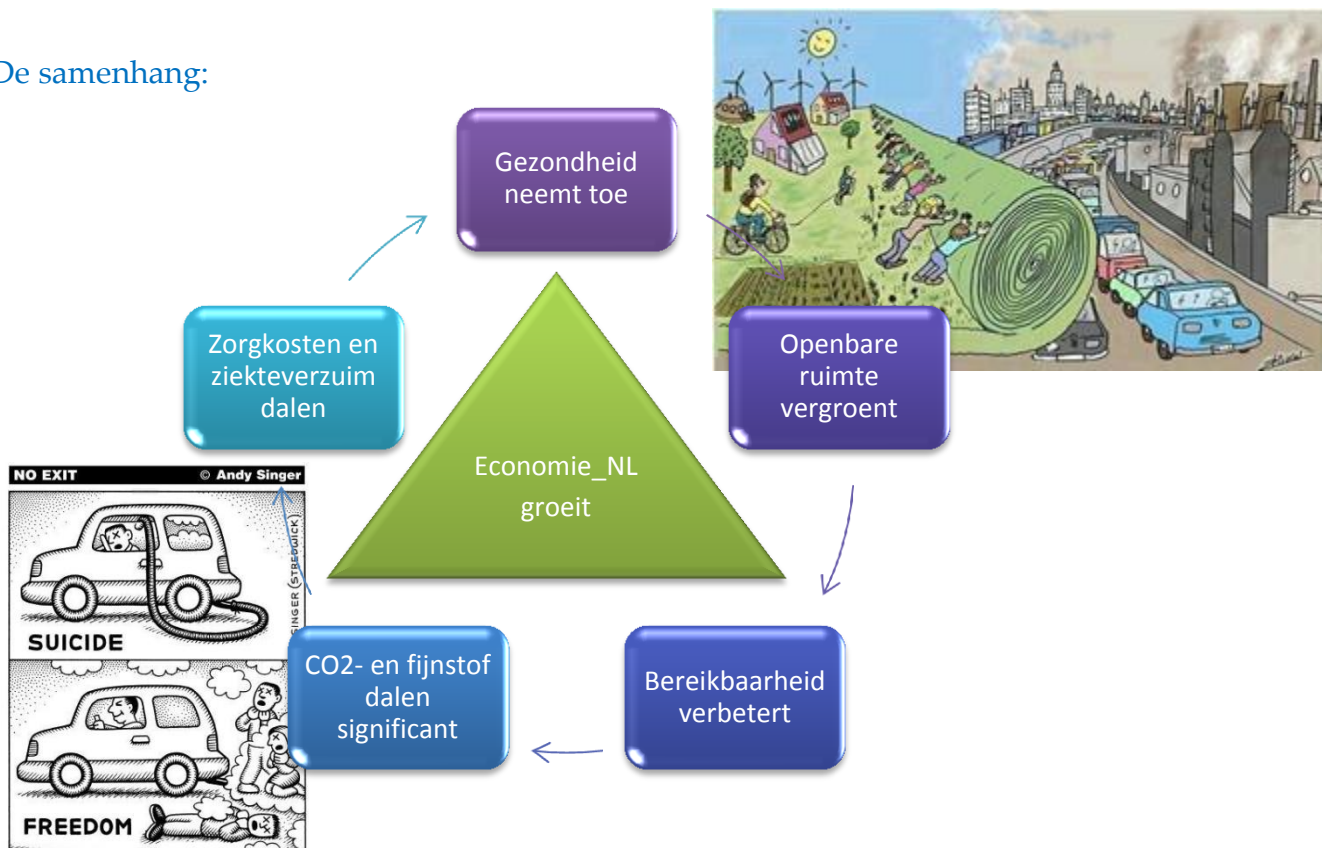
⁵ [Simon Sinek's TEDx:Start with why](#)

⁶ ['Fietsen is groen, gezond en voordeling' TNO](#)

Concreet

Er is een aantal partijen die belanghebben bij fietsers. Elke euro geïnvesteerd in fietsers levert acht euro aan diverse besparingen op⁷, zoals bereikbaarheid, onderhoud wegen, gezondheid, ziekteverzuim, openbare ruimte, etc. De partijen die belang hebben bij meer fietsers zijn: zorgverzekeraars, werkgevers, gemeenten en lokale ondernemingen. De win-winsituatie is letterlijk voor ieder van hen aanwezig. Zij kunnen de bestaande fietsers 'makkelijk' belonen. Ze opereren los van elkaar, en samen maken ze het verschil.

De samenhang:



Nu is het een investering, over vijf jaar is het de norm. Nederland is straks het gezondste land van Europa, dankzij de fietsers en de belanghebbenden die in de samenhang geloven en investeren in de toekomst van hun land.



Zorguitgaven als % van BBP zullen dalen door zowel een verhoging BBP (door economische groei) als via verlaging feitelijke zorgkosten.

⁷ new research by the Helsinki City Council (January 2013)

Zorgverzekeraars – individueel via de preventiepolis of gezamenlijk via een preventiefonds i/o

Het preventiefonds⁸ zou jaarlijks aan elke gefietste kilometer (Fkm) een persoonlijke vergoeding kunnen uitkeren van bv 0,05€ per Fkm.

Deelnemende fietsers mogen in principe zelf weten wat ze doen met dit bedrag. Zij kunnen het bedrag bv ook terugdoneren aan een ander preventie-initiatief. Er vinden dan geen overboekingen plaats. De verzekeraar krijgt inzicht wat de burgers belangrijk vinden. Het preventiefonds op zijn beurt geeft inzicht in haar initiatieven (transparant). Vrijwel alle welvaartsziekten hebben baat bij bewegen in groen: obesitas, diabetes, depressie, hart- en vaatziekten, dementie.



De snelste stijger zijn ziekten aan het bewegingsstelsel en bindweefsel. Juist door dagelijkse beweging van fietsen en wandelen kan een grote winst worden behaald op dit vlak. Ook hier geldt een fysieke component: ontspanning door inspanning. Fietsen reduceert stress in hoge mate. Procentueel de grootste

huidige en toekomstige zorguitgaven (maarliefst € 900 miljoen). Preventie mag wat kosten.

“Mensen zijn echt gezonder in een groene omgeving”, luidt de conclusie van socioloog Jolanda Maas, werkzaam bij de afdeling Sociale Geneeskunde van het VU medisch centrum in Amsterdam⁹”



Een preventiepolis biedt de mogelijkheid om gezond gedrag te belonen in de vorm van bv premiekorting. Fkm zijn bij uitstek geschikt om te belonen.

Gemeente (wijken)

De gemeente doneert tussen de 0,01€-0,05€ per Fkm in een fonds voor de wijk (zelf te bepalen postcodegebieden). Deelnemende fietsers kiezen wat er in de wijk voor hen kan worden neergezet (top 3) gefinancierd vanuit dit fonds. De fietsers leveren desgewenst aan de gemeente hun GPS-data, waardoor de gemeente gericht de fietsomgeving kan verbeteren (groene golf, fietspaden verbreden, onderhoud,

⁸ gezamenlijk fonds van zorgverzekeraars waarin 1% van de totale zorgkosten (= 900 miljoen) voor preventiedoeleinden wordt gestort en gealloceerd naar diverse acties.

⁹ ['Bewegen in groen \(vitamine G\)' Ode](#)

veiligheid, strooien, etc). De gemeente belooft haar fietsers en krijgt in ruil minder CO2- en fijnstof-uitstoot: een schonere stad dus. 'Fiets je rijk voor de wijk'. Plus een betere bereikbaarheid door minder files en gezondere burgers in die wijk. Fietsinfrastructuur is ook beduidend goedkoper dan infrastructuur voor de auto. Ook sociale interactie vaart wel bij fietsers. Mensen maken relatief makkelijk contact met elkaar fietsend en lopend. Amsterdam heeft haar krachten gebundeld in DeGezondeStad¹⁰

Openbare ruimte – omgeving werkt stimulerend voor keuze vervoer

“Wie investeert in meer groen in met name stedelijke gebieden wordt daarvoor op meerdere fronten beloond. De omgeving wordt niet alleen mooier, het heeft ook een positief effect op de gezondheid van de bewoners omdat zij zich prettiger voelen en/of meer gaan bewegen. Via deze weg leidt het investeren in meer groen dan ook tot lagere kosten van zorg en ziekteverzuim. Een eerste onderzoek geeft als indicatieve uitkomst dat investeren in groen alleen al daarom een economische waarde van honderden miljoenen vertegenwoordigt”¹¹

Landschaparchitect David Kloet benadrukt: “de metropoolrandstad heeft zijn unieke structuur; een ring van steden met nog steeds een relatief open midden, het Groene Hart. Omdat het landschap in de Randstad altijd nabij de stad is, heeft Nederland een vestigingsklimaat met concurrentiekracht. Internationaal georiënteerde bedrijven vinden de Randstadmetropool hierom aantrekkelijk. Hun hoogopgeleide werknemers zoeken naast goede stedelijke voorzieningen namelijk ook een goede leefomgeving en groene uitloopgebieden.”

“De belangrijkste verantwoordelijkheden liggen voortaan bij de gemeenten en provincies, sinds rijksoverheid heeft besloten om afstand te doen van de Rijksbufferzones. De werkelijke waarde en betekenis van het landschap van de ‘metropool’ dreigt daarmee verder uit het oog te raken dan ooit. Dit terwijl het Hollandse cultuurlandschap een unieke variatie van landschappen, dorpen en steden bevat”¹²



Laurent de Vries
@laurentdevries

Groen in de wijk maakt mensen gezonder overruimte.nl/2013/groen-in-...

03-02-13 12:23

Laurent de Vries¹³

¹⁰ [Amsterdam lanceert De Gezonde Stad](#)

¹¹ [‘Groen, gezond en productief’; KPMG 2012](#)

¹² www.immergrun.nl David KLOet

¹³ Laurent de Vries is directeur GGD Nederland

Werkgevers

Werkgevers spelen een belangrijke rol in ons land. Dit geldt zowel voor de economische activiteit, als voor infrastructuur en gezondheid. De Nederlandse beroepsbevolking ligt rond de 7,4 miljoen mensen. Op het gebied van bereikbaarheid heeft de afgelopen jaren het Slim Werken Slim Reizen-platform in Nederland al diverse successen geboekt om de filedruk te verlagen. Peilers zijn: ontspitsen, thuis werken, OV-gebruik en fietsstimulatie.

Door werknemers te voorzien van een mobiliteitsbudget ligt de verantwoordelijkheid van keuze van de reismodus bij de werknemer zelf. Zo levert de gezondste keus (fietsen en lopen) het volledige budget op en wordt deze keus beloond. Met de komst van aanbieders van mobiliteitkaarten (bv Radium, XXImo) zijn administratieve afspraken te maken om bijvoorbeeld ongebruikt OV-budget dat is uitgespaard door te fietsen als loon uit te keren. Via het woonwerkverkeer is een grote winst te behalen. Afstanden tot 15 kilometer zijn met de komst van een elektrische fiets (nog) makkelijker overbrugbaar.

Behalve bereikbaarheid wordt zowel de persoonlijke gezondheid van de werknemer aanzienlijk verbeterd als het lokale klimaat. De werkgever draagt meetbaar bij aan verlaging van de CO₂-uitstoot.



Rapport European Cycling Federation¹⁴

“Mobiliteit is verantwoordelijk voor 23% van de CO₂-uitstoot in Nederland. Dit is nog exclusief internationale scheepvaart en luchtvaart. De Europese Unie wil in 2050 60% minder uitstoot van broeikasgassen door transport dan in 1990.”¹⁵ Het wagenpark geheel elektrisch maken is geen oplossing. Er is niet voldoende grondstof lithium om dit te realiseren. De bereikbaarheid en de gezondheid (op fijnstof na) zal er ook niet door verbeteren.

¹⁴ [Cycle more often 2 cool down the planet](#)

¹⁵ [Nederland in beeld 2012](#)

Inmiddels hebben 100 werkgevers, waaronder ING, KPN, Schiphol, Shell, het Manifest Duurzaam Inzetbaar ondertekend om hun werknemers betrokken en vitaal te houden. Dit geldt zowel voor de geestelijke als lichamelijke gezondheid.

“Het is een win-win scenario waar bedrijfsbelangen en maatschappelijke belangen hand in hand gaan en elkaar zelfs versterken.”¹⁶

De afgelopen vier jaar zijn er diverse beleidsstukken geschreven die aantonen dat ziekteverzuim gemiddeld lager is bij fietsers.¹⁷

Fietsen gestimuleerd door werkgevers dragen feitelijk op een relatief eenvoudige manier bij aan het maatschappelijk verantwoord ondernemen. Ze hebben productievere, creatievere en vitalere werknemers in dienst en het ziekteverzuim is gemiddeld lager dan bij de niet-fietsers. Door het meetbaarheid te maken is de bijdrage te kwantificeren en kan hierover feitelijk worden gecommuniceerd (in het sociale jaarverslag en intern).

Overheid

De overheid kan via langetermijnbeleid aangeven wat zij belangrijk vindt. Uiteraard doet zij dit al. Zo heeft het Ministerie van Infrastructuur en Milieu de green deal fiets ondertekend.¹⁸ Het Ministerie van Sociale Zaken en Werkgelegenheid samen met 100 werkgevers het Manifest Duurzaam Inzetbaar uitgebracht en is de Raad voor de Volksgezondheid¹⁹ een voorstander voor een gezamenlijk preventiefonds gefinancierd door de zorgverzekeraars.

Er kan uiteraard op termijn ook gedacht worden aan een fiscaal aantrekkelijke hogere fietskilometervergoeding en leaseconstructies met 0%-bijtelling voor elektrische fietsen.

Wetenschap/ gezondheidszorg

De gezondheidszorg/ wetenschap verricht onderzoek onder de deelnemers (die zelf aangeven dit te willen). De deelnemer dient een vragenlijst in te vullen en krijgt van te voren te



¹⁶ [Manifest Duurzaam Inzetbaar \(oktober 2012\) Tex Gunning](#)

¹⁷ [Beleidsadvies Stimuleren van fietsen naar het werk](#); TNO

[Regelmatig fietsen leidt tot lager ziekteverzuim](#) TNO

¹⁸ [Green Deal Fiets; 27 november 2012 met artikel 8 dit bewonersinitiatief genoemd](#)

¹⁹ [Preventie van welvaartsziekten](#) RvZ

horen welke verplichtingen dit met zich meebrengt (bv jaarlijkse check). In samenwerking met eerste-lijnszorg. Bijvoorbeeld via [VUconnected](#)

Lokale ondernemingen

Lokale ondernemingen hebben economisch voordeel bij fietsers en wandelaars. Dit blijkt uit diverse studies. Meer autoparkeerplekken brengt niet meer omzet, kost ook de niet-autobezitter geld en gaat ten koste van de openbare ruimte.

“En het helpt niets: uit onderzoek van de Erasmus Universiteit Rotterdam blijkt dat er geen verband bestaat tussen de hoeveelheid parkeerplaatsen of de parkeertarieven en de omzet van winkels”

Nel de Jager van Winkelstraatmanagement, die er met de Zeeheldenbuurt in Den Haag in is geslaagd om de leegstand tot nul terug te dringen, benadrukt deze aanpak ook: **“Leefbaarheid en sfeer zijn essentieel en niet de auto.”**²⁰

In New York blijkt zelfs sprake een omzetgroei van 49% bij lokale ondernemingen in de buurt van het aangelegde fietspad.

On Ninth Avenue, where the city **has installed protected bike lanes, businesses from 23rd Street to 31st Street have seen a 49 percent increase in retail sales, compared with a boroughwide average of 3 percent over the same period, the report said.**²¹



Gezondheid is geld waard. Per 100 Fkm kunnen de fietsers bij de lokale ondernemingen een aanbieding naar keuze ontvangen. De lokale onderneming bepaalt zijn eigen aanbieding. Via de smartphone wordt 100 Fkm weggeboekt aan de kassa.

²⁰ [CROW juli 2012 | NR.5 pag 16-17](#)

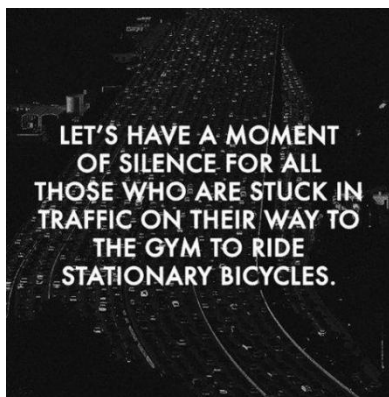
²¹ [NY Times article "protected bikelane boost sales"](#)

Hoe

Inmiddels is helemaal uitgezocht hoe dit plan ten uitvoer kan worden gebracht met vrijwel uitsluitend in Nederland gevestigde bedrijven (werkgelegenheid). Het zal de gehele fietsindustrie boosten: kennis over logistiek, producten (van fiets tot accessoires), diensten (smartphone, games, lease, verzekeringen), pech-onderwegservice (sociale werkplaats). Ook de export zal profiteren: in razendtempo introduceren grote steden, zoals Parijs, Barcelona, New York, Mexico, Brazilië, het fietsen.



Fietsen en lopen zijn de enige echte duurzame oplossingen om de groeiende metropolen sociaal, bereikbaar en schoon te houden waarbij er ook nog sprake is van een toename van economische activiteit. Nederland is al een groot voorbeeld voor veel landen, en zal met deze aanpak nog veel meer kunnen laten zien en deze kennis delen. Vergelijk het met de Deltawerken van toen. Nederland plukt nog steeds de vruchten van onze kennis over water- en waterbeheersing.

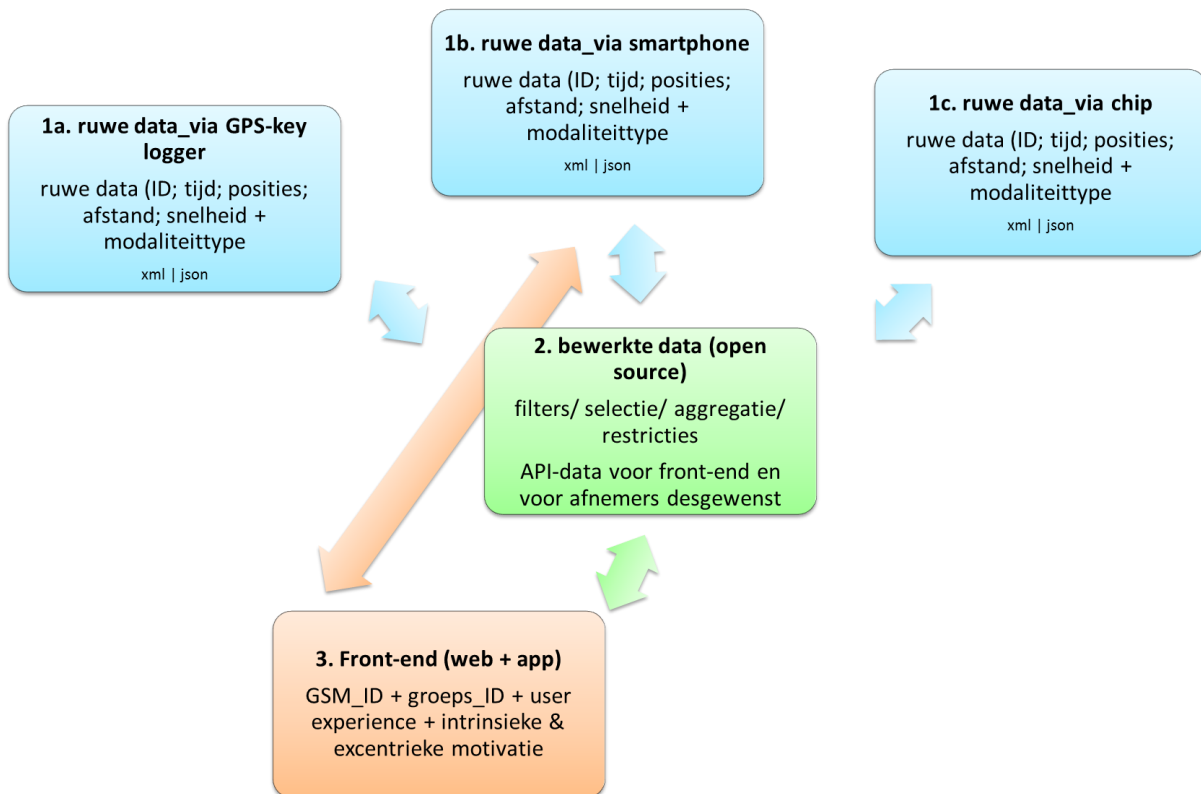


Niet te vergeten de reeds bestaande verenigingen met een schat aan kennis: Kennisplatform Verkeer en Vervoer (KpVV), Nederlands Instituut voor Sport en Bewegen (NISB), Fietsberaad, Fietsersbond, ANWB, RAIvereniging en de BOVAG.

Maak het fietsen een volwaardige mobiliteitsoptie via GPS

Er kan worden gedacht aan een instrument dat op de fiets is bevestigd (waterdicht en hufterproof) waarmee je je kan registreren en die via GPS-signalen de fietskilometers inzichtelijk maakt. Dit instrument zal moeten worden gemaakt en getest. Een veel makkelijkere, toegankelijker en goedkopere optie is gebruik maken van de smartphone. De smartphonedichtheid ligt in Nederland zeer hoog (60%) in combinatie met een kwalitatief hoog telecomnetwerk waardoor betrouwbaar routes en hiermee de fietskilometers inzichtelijk gemaakt kunnen worden.

Voor het opzetten van het platform Ring-Ring® zijn er drie rollen/ partijen van belang. Deze partijen zorgen voor een succesvolle, betrouwbare infrastructuur en maken het makkelijk voor de belanghebbenden om mee te doen (tegen relatief lage kosten). Op deze wijze is een win-winsituatie aan de orde. De Fkm worden met een hoge mate van betrouwbaarheid inzichtelijk gemaakt en de fietsers ervaren het nut en de noodzaak van de applicatie. Immers de fietsers zijn het succes. De applicatie zal zowel intrinsieke als extrinsieke beloningen bieden.



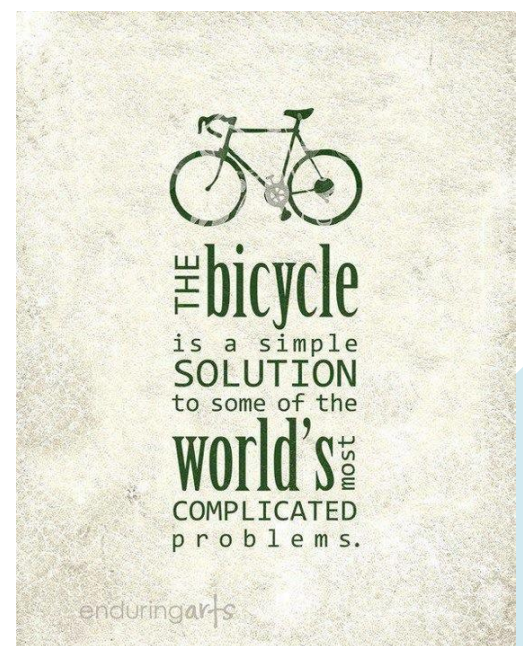
1a, 1b, 1c zijn verschillende technologieën die fietskilometers kunnen meten. 2, vormt de trechter die de data verzamelt, filtert, toewijst aan juiste ID's en doorzet naar de front-end. 3, front-end die een gebruiksvriendelijke, heldere applicatie is die aan alle eisen van de gebruikers voldoet.

Doelgroepen

Er zijn vijf verschillende doelgroepen te onderscheiden:

1. Woon-werkfietser
2. Ouders die met kinderen naar de lagere school fietsen
3. Middelbare scholier
4. Boodschappenfietser
5. Vrije tijd fietser

Elke doelgroep is geschikt voor deelname.



Voor de middelbare scholier (vanaf 12 jaar) zal een andere aanpak moeten worden gekozen. Zij hebben immers geen ziektekostenverzekering of werkgever die hen kan motiveren. Hier speelt mogelijk een telecombedrijf een rol die Fkm in ruil voor data, belminuten, telefoonkeuze kan belonen. De middelbare scholier is een belangrijke doelgroep om te erkennen. Het houdt ze op deze manier ook van de scooter.

De gegenereerde GPS-data kunnen eenvoudig op routes en snelheid worden gecontroleerd zodat er niet ten onrechte beloningen aan 'valse' fietskilometers worden gekoppeld.

Project Ring-Ring® Fiets je Rijk

Project Ring-Ring® Fiets je Rijk bestaat momenteel uit enkele partijen die de techniek hebben om fietskilometers inzichtelijk te maken via een smartphoneapplicatie (iOS en android). De applicatie downloaden is voldoende. Activeren is niet nodig. Dit maakt de applicatie zo ontzettend bijzonder en is de kans van slagen zo groot. Elke fietser waar dan ook ter wereld kan in theorie meedoen en de infrastructuur biedt de mogelijkheid belanghebbenden aan te sluiten. Zo dragen we allemaal op eenvoudige wijze bij aan een leukere en schonere wereld. Het projectteam vraagt Europees aandacht voor dit project via inschrijving aan de European Mobility Week 2013²² en via de conferentie Games for Health 2013²³.

De belanghebbenden (werkgevers, gemeente, zorgverzekeraars en lokale ondernemingen) kunnen tegen relatief lage kosten meedoen om aan de fietskilometers gewenste in- en extrinsieke beloningen te bieden en exact inzichtelijk te hebben wat zij hiervoor terugkrijgen.

Juist door het win-winmodel zullen de kosten van ieder van de belanghebbenden de baten overstijgen. Ring-Ring® Fiets je Rijk zorgt jaarlijks voor een gecertificeerd en gecontroleerd overzicht²⁴ van maatschappelijke baten. Met een niet-goed-geld-teruggarantie van ten minste 5 jaar.

De hele architectuur van de applicatie is opschaalbaar voor alle beschreven belanghebbenden waar dan ook ter wereld.

²² [European mobility week citizens and local authorities join forces create new urban mobility](#)

²³ [games for health europe 2013](#)

²⁴ [Coney is een partij die de data kan controleren en certificeren. Zij zijn tevens accountant met een zeer vernieuwende visie.](#)

BETAALD				
Belanghebbenden	Kosten (eenmalig)*	Kosten per jaar/ per Fkm (variabel)	Kosten aanvullend	Doelgroep
Gemeente (wijken)*	€ 9.490	€ 4.745	wijkbeloning	Alle
Gemeente (werkgeversgebied)*	€ 14.950	€ 7.475	openbare ruimte	Woonwerk
Werkgever (gezamenlijk)*	€ 24.950	€ 12.475	openbare ruimte	Woonwerk
Werkgever (individueel)*	€ 6.500	€ 3.250	Bonus/ extra salaris	Woonwerk
Lokale ondernemers	€ 0	€ 119	aanbieding	Alle
Zorgverzekeraar	€ 149.000	€ 0,01 per Fkm* + 49.000	Korting premie	Alle (behalve scholier)
Telecombedrijf	€ 149.000	€ 0,01 per Fkm* + 49.000	beltegoed	Middelbare scholier
* inclusief fietsroutekaarten (digitaal en print)				
* inclusief eigen beveiligde website met totalen + mijlpalen (Ring-Ring_<naam>) + MVO-bijdragen				

Tabel: Financiële model (bedragen zijn indicatief)

Bedragen zijn gebaseerd op de baten (investeringen parkeerplaatsen, ziekteverzuim, fijnstof, CO₂, infrastructuur, zorgkosten, welvaartziekten) per belanghebbende.

Vertalend naar mijn persoonlijke situatie:

Woon-werkafstand: 9,5 kilometer; part-time 3 dagen in de week			
Werkgever_mobiliteitsbudget per jaar:	€ 660,00		
Zorgkosten preventieuitkering:	€ 195,30	3906	Fkm a 0,05
Bijdrage wijkfonds	€ 95,48	4774	Fkm a 0,02
Lokale aanbiedingen	47 x		

Pilot op IJburg en enkele werkgevers

Bij elke implementatie van een idee komen onvoorziene zaken naar voren. Het idee heeft massa nodig van gebruikers. Deze gebruikers bevinden zich in gemeentes (postcodegebieden), bij werkgevers, bij zorgverzekeraars en er bestaat de mogelijkheid Fkm in te wisselen bij lokale ondernemers. Start met een pilot in ieder geval in de wijk IJburg inclusief enkele werkgevers in een van de omliggende werkgebieden. Op IJburg is het burgerinitiatief geboren. IJburg, opgezet als autoluw, kenmerkt zich door pittige verkeersproblemen tijdens de spijtijden. Het gros van de ouders brengt hun kinderen met de auto naar school om vervolgens door te rijden naar het werk. Kinderen leren niet eens hoe het is om te fietsen met de toekomstige gezondheids-risico's in het vizier. IJburg ligt precies tussen de grote werkgebieden (Zuid-as, Zuid-oost, Sloterdijk, Centrum, Nieuw-west en Noord) tussen de 8-15 km oftewel tussen de 20 – 45 minuten fietsen door groen. Neem vervolgens enkele ondernemingen in deze gebieden, zodat zij kunnen ervaren hoe de applicatie werkt en hoe de gebruikers dit vinden.

IJburg is de uitgelezen plek om wijkgericht het fietsen te stimuleren door het ZICHTBAAR maken van de verschillende routes en het belonen van de fietskilometers.



De fietsroutes inclusief afstand en reistijd hangen in ansichtkaartformaat zichtbaar bij lokale ondernemers, huis- en tandartsen en bij de horeca. De werkgevers die hun fietsende werknemers belonen krijgen extra aandacht in de media en op de website. Lees elke week/ maand een fietsverhaal in de lokale media en noem (als relevant) ook de werkgevers die meedoen. Geef inzicht hoeveel mensen er al fietsen.

Het Amsterdamse stadsdeel Oost is erg enthousiast en buigt zich over de mijlpaal en de mogelijke wijkbeloningen. De lokale ondernemers vinden het idee van Fkm ook aantrekkelijk. Potentiële klanten kunnen op deze wijze echte klanten worden.

Inmiddels zijn belonen fietsers, preventiepolis geen vreemde termen meer. In verschillende delen van het land onderneemt men serieuze pogingen hiertoe (Brabant: positive drive; Maastricht: burn fat not fuel). Dit plan is aangevangen in juni 2011 en door alle contacten, feedback, enthousiasme van ontzettend veel lezers gegroeid tot wat het nu is.

Ring-Ring® Fiets je Rijk is een gedeponeerde merknaam voor de Benelux. Details van de applicatie en van de samenhang tussen de belanghebbende vindt u in de bijlage. Dit document heeft een geboortestempel bij www.ccproof.nl.

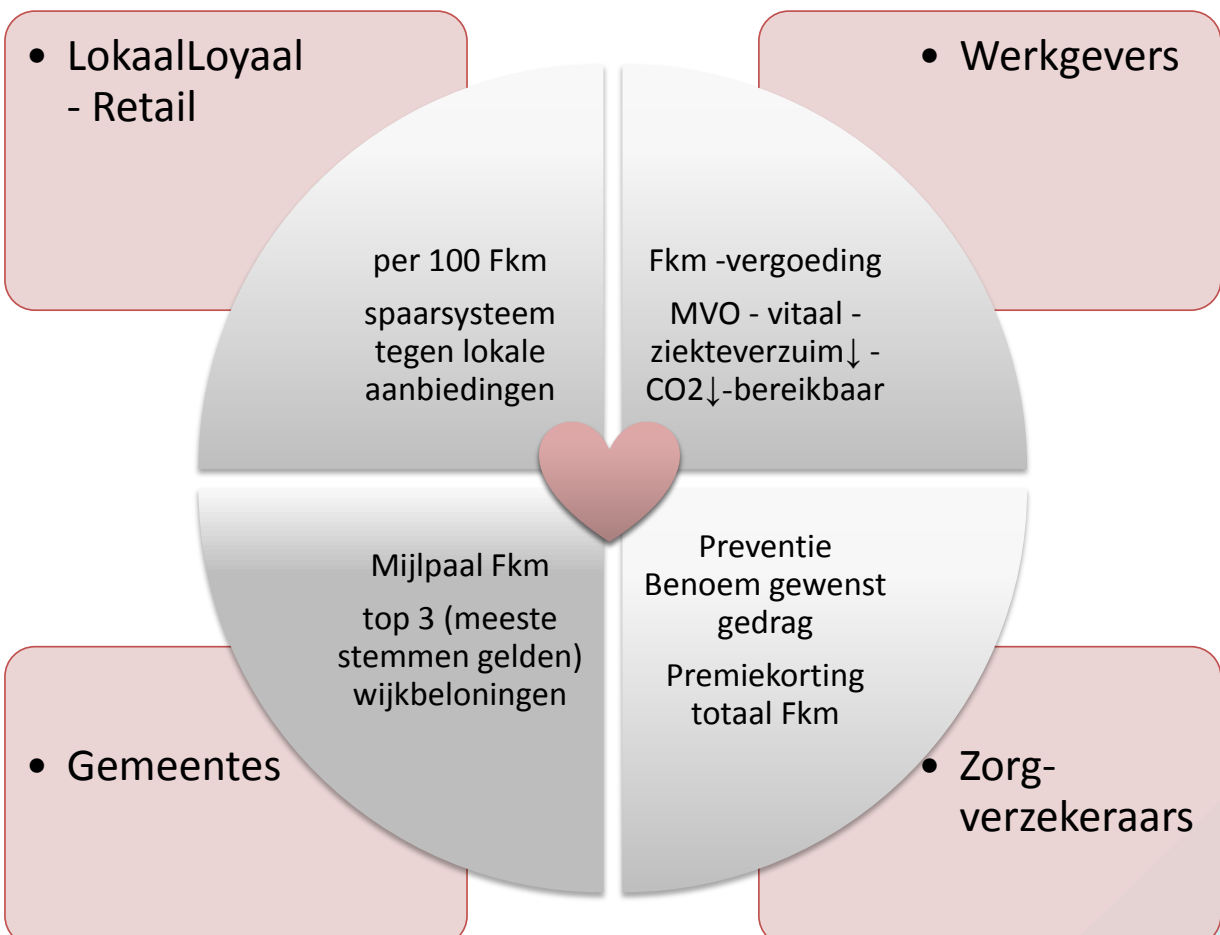
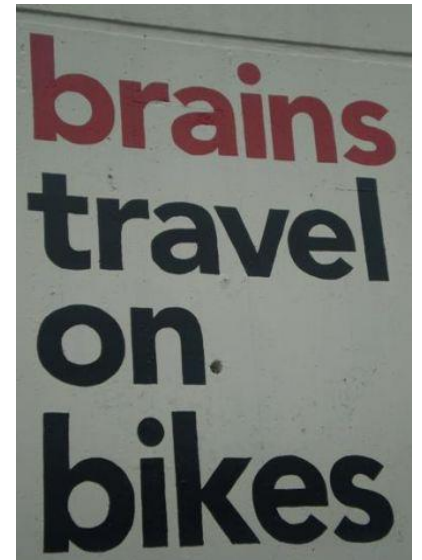
Samenvatting

Iedereen mag zelf kiezen hoe hij wilt reizen, waarbij de de gezondste keus wordt beloond. De bestaande fietsers maken het verschil en krijgen support van de vier belanghebbenden: werkgevers, zorgverzekeraar, gemeentes en lokale ondernemingen. Op hun beurt hebben zij financieel belang bij meer fietsers. Belang door verbetering van individuele gezondheid, milieu, bereikbaarheid, openbare ruimte en sociale cohesie.

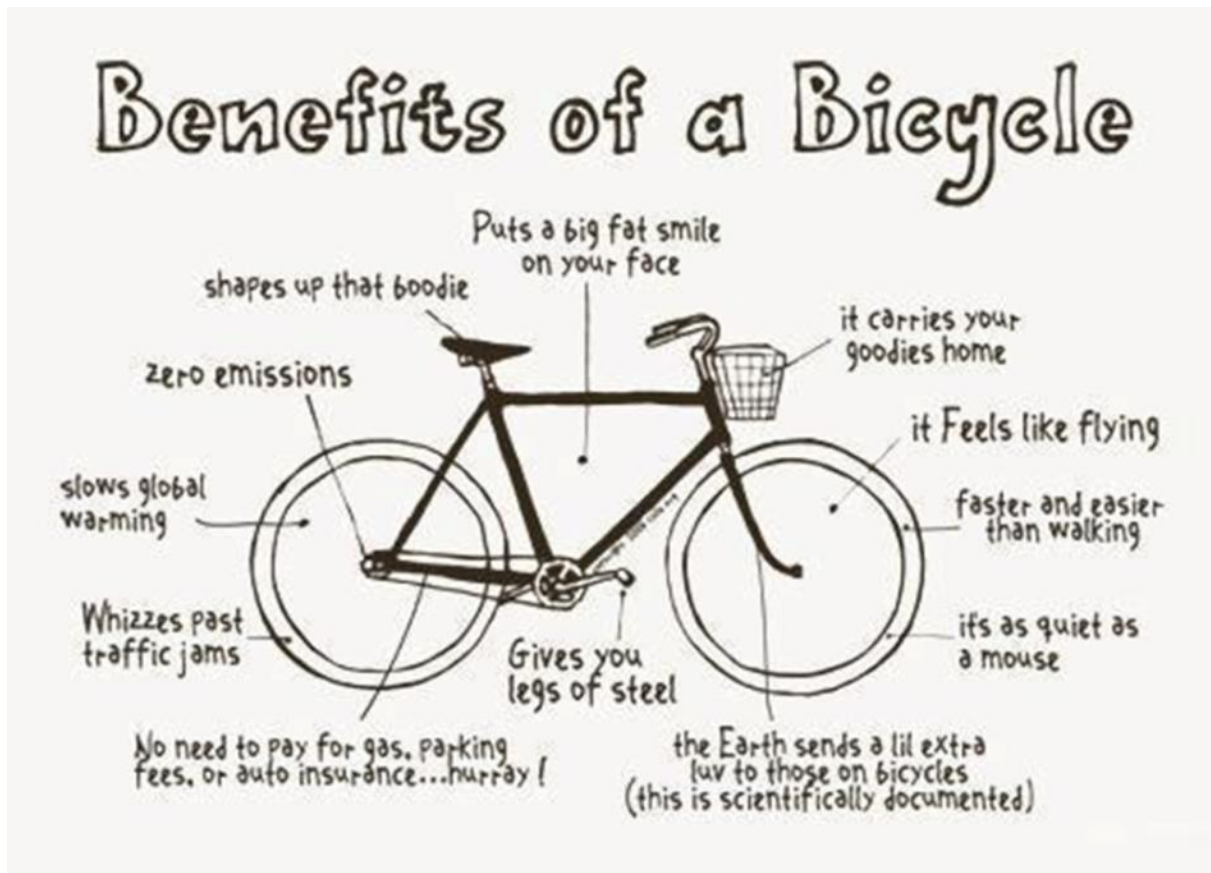
Doordat het uitgangspunt $\text{input} = \text{output} = \text{Fkm}$ (fietskilometers) zijn de beloningsstructuren eenvoudig toe te passen.

De kracht van Ring-Ring[®] is:

- belonen van gezond gedrag;
- keuzevrijheid van de burgers;
- techniek op de smartphone (chip, GPS-datalogger);
- integratie van alle belanghebbenden vanuit één doordachte IT-architectuur;
- samenwerking van de diverse belanghebbenden om tot actie over te gaan.



Toekomst



Randstedelijke gebieden worden via fietssnelwegen aan elkaar verbonden. Deze plannen zijn er al. Als de fiets als volwaardig mobiliteitspartner kan worden doorberekend (net als auto en OV) is de overheid in staat om bijv. reiskosten gemaakt op fiets als onbelast te beschouwen. De Fkm-vergoeding kan dan ook een aantrekkelijk tarief toebedeeld krijgen (bv €1,00 per Fkm), zodat de keus ervoor automatisch de voorkeur verdiend. In de motivatie achter dergelijke besluiten liggen ten grondslag: milieu, gezondheid, klimaatdoelstellingen, gedragsverandering. Het blijft ten slotte een eigen keus. En gezond gedrag wordt beloond.

Idealiter nog te ontwikkelen door een financiële instelling: een (financial) lease-applicatie die de lokale fietsmakers kunnen gebruiken voor de verkoop van zijn elektrische fietsen (verlaagt de aanschafdrempel aanzienlijk). De gevraagde instellingen (Rabobank en ABNAMRO) vinden de leasebedragen te laag, waardoor het voor hen niet rendabel genoeg is.

Meer inspiratie

23 and 1/2 hours: What is the single best thing we can do for our health? Fantastische YouTube-tekenfilm over wat we nodig hebben: slechts een ½ uurtje bewegen.

TEDx: Try something new for 30 days Veranderen van gedrag is wel makkelijk.

“Als je iets goeds ziet, geef dan een compliment. Als je iets fouts ziet, biedt dan je hulp aan”

“Een boom groeit niet door aan de takken te trekken, maar door de wortels water te geven”

“Als je geluk hebt, dan kan de fantasie van de een de werkelijkheid van vele anderen veranderen”

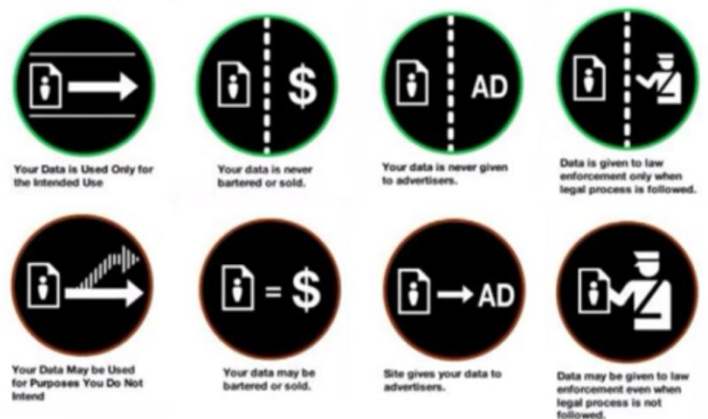
Wie ben ik?

Een part-time werkende moeder van 41 jaar met vier kinderen die graag de aarde wil doorgeven, de kloof wil dichten tussen het bestuur en haar burgers, gezond gedrag wil belonen, wil delen en samenwerken. Geen financieel belang bij de fietsindustrie. Ik ben een hele blije woonwerkfietser, die iedereen dit heerlijke gevoel gunt. Ik ben zelf geïnspireerd door: mijn eerste zoon Waldrick (2005); Severn Suzuki haar speech voor de UN in 1992²⁵; het boek ‘Terra Reversa de transitie naar rechtvaardige duurzaamheid’; Nudge: kracht vanuit de burgers en ten slotte de bewoners op IJburg.

Beperkingen

Wandelaars doen (nog) niet mee. Dit zou wel een logische vervolgstap zijn. De keus is gevallen op de fietsers. Deelnemers kunnen zelf hun privacyniveau aangeven wat er met hun data mag gebeuren. Er zal te allen tijde nooit data aan derden worden gegeven zonder toestemming van de deelnemer zelf. Zorgverzekeraars ontvangen uitsluitend totalen.

simplifying understanding

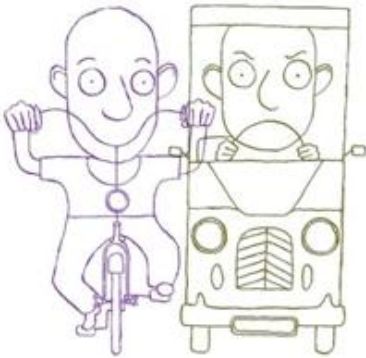


²⁵ [Speech Severn Suzuki via YouTube](#)

Nawoord

Vanuit gezondheid/ preventie

Hoe langer ik over het plan nadenk hoe logischer het is om de preventie juist in te zetten vanuit de kracht van de gezonde mensen. Goed voorbeeld doet goed volgen. Een financiële prikkel is voor hen vaak niet nodig, vandaar de mogelijkheid het bedrag terug te doneren naar een ander preventie-initiatief. Nu is de perceptie van de gezonde bevolking dat ze heel veel betalen voor het ongezonde deel van de bevolking en niemand die er iets aan doet. De overheid wil niet betuttelen. Deze insteek is anders en biedt juist kansen. Uiteindelijk gaan we elkaars gedrag kopiëren, als het gezonde deel als uitgangspunt wordt genomen dan vormt dat een logische stap. Een deel van de bevolking dat dit duwtje wel kan gebruiken zal er juist door worden geprikkeld. Het is namelijk vrij simpel te realiseren.



Vanuit mobiliteit

Door de technologie kan de fiets 'eenvoudig' als volwaardige mobiliteitsoptie meedoen met de auto en OV. Dit biedt extra kansen voor het verminderen van filedruk, het declareren van reiskosten, het belonen van gezonde keuzes vanuit de werkgevers en overheid (onbelast tarief, hogere vergoeding).

Vanuit economie

Fietsen heeft de toekomst (wereldwijd gaan steden overstag). Nederlanders zijn experts op dit gebied. Dit geeft gigantische exportmogelijkheden van kennis, ervaring, producten, diensten. Plus de lokale economie plukt meteen haar vruchten ervan. Van de hoge tot lager opgeleide bevolking, van het zakelijke tot creatieve deel van de bevolking.

Vanuit milieu

Uiteindelijk profiteert het milieu automatisch mee met de voorgaande perspectieven. Maatregelen in de richting van gebruik in plaats van bezit en cradle-to-cradle helpen het milieu nog extra mee. Zo zou de batterij voor de e-fiets kunnen worden gestandaardiseerd (afspraken fietsfabrikanten) en worden gerecycled. Er zijn al fietsenmakers die de weesfietsen nieuw leven geven. Met de 18 miljoen fietsen die Nederland telt is er ruim voldoende fietsmateriaal voor de productie van de komende 10 jaar. Dergelijke initiatieven leveren direct schaalvoordelen op en grondstofwinst.

Alleen door datgene te stimuleren waar iedereen in Nederland groot mee is geworden.....

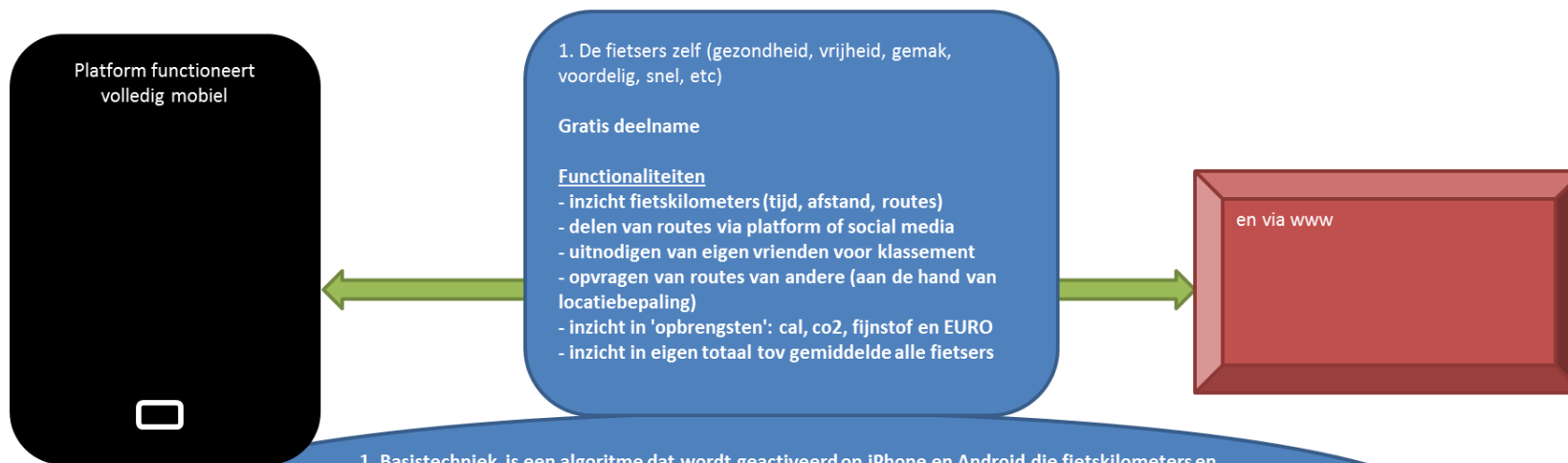
“It is by riding your bicycle that you learn the beauty of your city best, since you have to ride through the environment in all kinds of weather. Thus you remember the city as it actually is designed, while in a car only other cars and speed might impress you and you have no such accurate remembrance of the city you have driven through as you gain by riding your bicycle.”

Free translation of Ernest Hemingway quote

Bijlagen: uitwerking idee Ring-Ring® Fiets je Rijk (januari 2013)

In onderstaande bijlagen zijn de schetsen geplaatst van het idee. Ik zal ze per pagina kort toelichten:

- 1) Metafoor van het concept is een stoel met vier poten. De rugleuning zijn de fietsers, de zitting de techniek (via smartphone voor iOS en android) in de toekomst mogelijk van andere GPS-dataloggers. De vier poten symboliseren de belanghebbenden en het betaalde fundament voor Ring-Ring® Fiets je Rijk. Zonder poten geen stoel is niet het idee. De poten zijn ongeverfd (geen actieve belanghebbenden) of geverfd (actieve belanghebbenden).
- 2) Globale idee van hoe de applicatie eruit zou kunnen zien. De fietsers kunnen gratis de applicatie downloaden en hun fietskilometers inwisselen bij de aangesloten lokale ondernemingen.
- 3) Hier is duidelijk dat de applicatie alle vier de belanghebbende kan bedienen (tegen betaling) en dat er sprake is van zowel intrinsieke als excentrieke beloningen.
- 4) Hier wordt het logo Ring-Ring® Fiets je Rijk getoond en een schets van het symbool (fietswiel met een hart in het midden). Dit symbool is nog aan verandering onderhevig. De website www.ring-ring.nu is 'under construction'.
- 5) Oriënterende gesprekken gevoerd met Davit Kloet (landschapsarchitect), Sandra Hueber (bright-up: verfraaiing openbare ruimte) en JanErik Burger (Redacteur op Lemen Voeten 'een wandeling begint bij je voordeur') voor samenwerking. Openbare ruimte, verbinden en het langzame verkeer vormen het uitgangspunt.



1. Basistechniek is een algoritme dat wordt geactiveerd op iPhone en Android die fietskilometers en routes betrouwbaar inzichtelijk kan maken

De originele fietskilometers vertegenwoordigen een waarde voor vijf belanghebbenden (fietsers zelf (gratis) gemeente, werkgever, zorgverzekeraar, lokale ondernemingen (betaald))

Lokale ondernemingen (LL)
 blokken van 100 fietskilometer is een aanbieding waard die lokale zelf mogen verzinnen.

Betaalde dienst voor de zorgverzekeraar
 - de lokale onderneming komt op de kaart en in een lijst.

Functionaliteiten
 - bij de kassa te incasseren
 - evt aanbieding te delen op sociale media

Winst
 klantenbinding, nieuwe klanten, zichtbaarheid

Zorgverzekeraar (ZV)
 alle fietskilometers tellen mee in totalen. De data is overdraagbaar via een af te spreken sleutel met de desbetreffende zorgverkeeraar.

Betaalde dienst voor de zorgverzekeraar
 - de zorgverkeeraar wordt aangezet en is door de fietsers te activeren via een persoonlijke code.

Functionaliteiten
 - zichtbaar totaal aan fietskilometers + equivalent aan korting

Winst
 preventie, beloon gezond gedrag, goed voorbeeld doet goed volgen, besparing welvaartziekten. Communiceer wat goed gaat.

Werkgevers (W)
 fietskilometers van en naar een werkgever inclusief de km naar en van school van de kinderen.

Betaalde dienst voor de werkgevers
 - de werkgever wordt aangezet en is door de fietsers te activeren via een persoonlijke code.

Functionaliteiten
 - WIJ-fietskilometers + top 3 van beloningen met stemmogelijkheid. Kan de werkgevr zelf bepalen
 - IK-fietskilometers - hieraan kan extra salaris worden gekoppeld
 - groepen /afdelingen creeren die wedstrijd doen
 - klassemment per groep of in geheel

Winst
 dalend ziekteverzuim, bijdrage CO2uitstoot, minder parkeerplekken, craetievere werknemers

Gemeente/wijken - opgedeeld in postcodegebieden (G)
 fietskilometers van en naar een postcode-gebied doen mee met de wijkbeloning

Betaalde dienst voor de postcodegebieden
 - de wijk wordt aangezet en is door de fietsers te activeren via een persoonlijke code.

Functionaliteiten
 - mijlpaal + top 3 van beloningen met stemmogelijkheid
 - klassemment met buurtgenoten (prijsuitreiking bv eens per jaar)

Winst
 bereikbaarheid, schone lucht, gezondere burgers, minder auto infrakosten, groenere openbare ruimte, inzicht in fietsknooppunten, dialoog met de fietsers, socialere cohesie

list	friends	routes	settings
------	---------	--------	----------

€ CO2

Total Cycle Km/MI

0 7 6 2

Cal NH

Ik G W ZV LL

boom wordt gevuld met bv jouw prestatie tov alle aanmelders.

list	friends	routes	settings
------	---------	--------	----------

za 29 dec 17:04-17:12 **6,68 km** >

vr 28 dec 13:04-13:12 **4,56 km** >

do 28 dec 08:57-09:13 **8,88 km** >

za 29 dec 17:04-17:12 **6,68 km** >

za 29 dec 17:04-17:12 **6,68 km** >

za 29 dec 17:04-17:12 **6,68 km** >

Ik G W ZV LL

list	friends	routes	settings
------	---------	--------	----------

15:34 29:54 max 4,56 06:03 km/u

Share etc..

Ik G W ZV LL

list	friends	routes	settings
------	---------	--------	----------

Leaderboard

naam	totaal/ aantal	week	maand	jaar
janeHF	762/118	60/6	240/36	3214/750

zoek vrienden

Ik G W ZV LL

list	friends	routes	settings
------	---------	--------	----------

route <woonwerk> **8,95 km**

route <Muiderslot> **7,63 km**

route <Laterna Magica> **1,60 km**

route anders

mijn routes

Ik G W ZV LL

list	friends	routes	settings
------	---------	--------	----------

route <woonwerk> **8,95 km** | **35 min**

Like Dislike

FOLLOW ROUTE

mijn routes

Ik G W ZV LL

list	friends	routes	settings
------	---------	--------	----------

Account: janine.hogendoorn@wxs.nl
RingRing Live: ON/OFF
Klok: Zet je locatievoorziening aan gedurende Push notifications

Distance unit: kilometers/ miles
Post to twitter
Post to facebook

Activities viewable by: me/ friends/ everyone
Activities wijk: me/friends/everyone
Activities werk: me/ collegues/ everyone

maps viewable by:

Log out

Ik G W ZV LL

WAZE vormt voorbeeld voor deze acties.

list	friends	routes	settings
------	---------	--------	----------

Total Cycle Km/MI ?

0 7 6 2

Get your advantage at your local retail shop (per 100 Cycl Km/MI)

lokaal ↓ 0 6 6 2

loyaal ★

Favorites ★

Ik G W ZV LL

Lokaal Loyal

lijst	kaart
-------	-------

Biolicious ★

Dio ★

Ijgenwijs ★

etcetera

Ik G W ZV LL

Lokaal Loyal

lijst	kaart
-------	-------

Collect at Dio?

0 1 0 0

YES NO

Share your advantage: "....."

Share etc..

Ik G W ZV LL

Lokaal Loyal

Ook op de kaart? Potentiele klant wordt echte klant

Voor € 10 per maand of € 100 per jaar staat u ook op de lijst en kaart!

Ik G W ZV LL

BETAALDE DIENSTEN (VERDIENMODEL)

list	friends		routes	settings
88 wijken doen al mee				?
1. Activeer je wijk met code:				
A w 8 >				
2. Activeer je wijk met code:				
g V # 1				
max 2 wijken (van en naar). Km tellen 2x				
I	G	W	ZV	W

Wijk RIJK

wijk leaderboard

Mijlpaal: 100.000 fkm van naar en op

IJBURG

I	G	W	ZV	W
---	---	---	----	---

Wijk RIJK

top 3 stemmen

1. Fontijn		23
2. Appelbomen		78
3. Buurtinitiatief xxx		12

Je kan één keer stemmen. Een week na het behalen van de mijlpaal sluit de stemming

Vervolgens wordt samen met de gemeente en fietsers nieuwe mijlpaal bepaald.

I	G	W	ZV	W
---	---	---	----	---

Wijk RIJK

Leaderboard

naam	totaal	week	maand	jaar
aantal				

Elk jaar gaat er een prijs naar de persoon met de meeste fietskilometers

I	G	W	ZV	W
---	---	---	----	---

Wijk RIJK

?

Informeer de gemeente via mail over de routes (veiligheid, status, onderhoud)

Of twitter je bevindingen met #ijburgroutes

Zowel verbeterpunten als leuke punten

I	G	W	ZV	W
---	---	---	----	---

list	friends		routes	settings
112 ondernemingen doen er al mee				?
1. Activeer je werk met code:				
U p C *				
Activeer uw Radiuzkaartnr.				
U p C *				
Uitsluitend woonwerk Fkm tellen mee en als van toepassing uw naar school gebrachte kinderen				
I	G	W	ZV	W

<werkgever>

ik leaderboard

€ CO2

jaar	0	7	6	2
maand	0	1	5	8
week	0	0	4	6

Cal NH

Create group

I	G	W	ZV	W
---	---	---	----	---

<werkgever>

Leaderboard

naam	totaal	maand	week	aantal
------	--------	-------	------	--------

Financiële administratie

Marketing

etc

I	G	W	ZV	W
---	---	---	----	---

<werkgever>

Leaderboard

group	totaal	maand	week
-------	--------	-------	------

Financiële administratie

Marketing

etc

I	G	W	ZV	W
---	---	---	----	---

<werkgever>

?

Een onderneming kan zich eenvoudig aansluiten voor € 12000.

Elke Fkm wordt bovenop de normale reisvergoeding voor € 0,19 uitbetaald (belast)

Radiuz ontzorgt uw reisadministratie inclusief RingRing

Zie voorbeeld hoe het werkt

I	G	W	ZV	W
---	---	---	----	---

de balken waar de totalen instaan geven aan waar je zit tov de rest van je collega's

list	friends		routes	settings
112 ondernemingen doen er al mee				?
1. Activeer zorgverzekeraarcode				
i P @ 5				
I	G	W	ZV	W

<zorgverzekeraar>

jaar

3	7	6	2
---	---	---	---

€

0	1	8	8
---	---	---	---

I	G	W	ZV	W
---	---	---	----	---

<zorgverzekeraar>

?

Een zorgverzekeraar kan zich eenvoudig aansluiten voor € 10000 per jaar + € 0,02 per gefietste km

Voor elke Fkm ontvangt u een korting op uw premie van € 0,05

Bij het vinden van fraude wordt u uitgesloten van deze dienst

I	G	W	ZV	W
---	---	---	----	---

ZORGVERZEKERAAR

Totaal Fkm
equivalent aan
IK *korting premie*

Preventie - Beloon Gezond Gedrag
Terugdringen welvaartziekten
Link wetenschap

ALLE Fkm

FIETSERS ZELF

logboek Fkm *vaakst, langst, meest in periode x*
IK TOERNOOI

Vrienden via eigen sociale netwerken
(facebook, twitter)
Routes - POI - Totalen - Afstand - Tijd -
Aantal keer - Snelheid - Delen - Gebruiken
Totalen Fkm-opbouw als credits

ALLE Fkm

WERKGEVER

vaakst, langst, bv goed doel, extra salaris meest in personeelsfeest
IK TOERNOOI WIJ

Vitale, productieve, creatieve werknemers
Bijdrage aan CO2-reductie en
bereikbaarheid
Meetbaar Maatschappelijk Verantwoord
Ondernemen
Fkm van en naar werk (postcode)

LOKALE ONDERNEMERS

IK *Fkm als credits*

Per 100 Fkm in te wisselen bij
aangesloten lokale ondernemingen
Potentiele klanten worden klanten
Toename economische activiteit

ALLE Fkm

GEMEENTE

vaakst, langst, Mijlpaal met top 3 meest in periode meeste stemmen
TOERNOOI WIJ

Gezondheid - Sociale Interactie
Milieu - Groene openbare ruimte
Bereikbaarheid

Fkm van, naar en op wijk (postcode)



GEZONDHEID

Bewegen in groen dubbel zo

MILIEU

CO2, fijnstof, lawaai, impact
openbare ruimte, sociale interactie

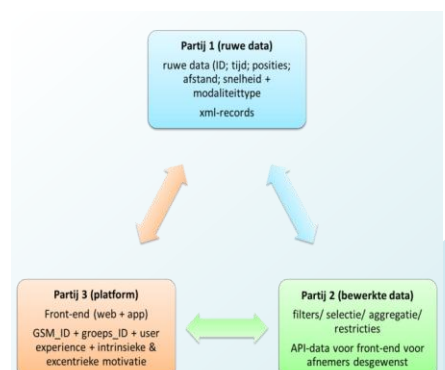


BEREIKBAARHEID

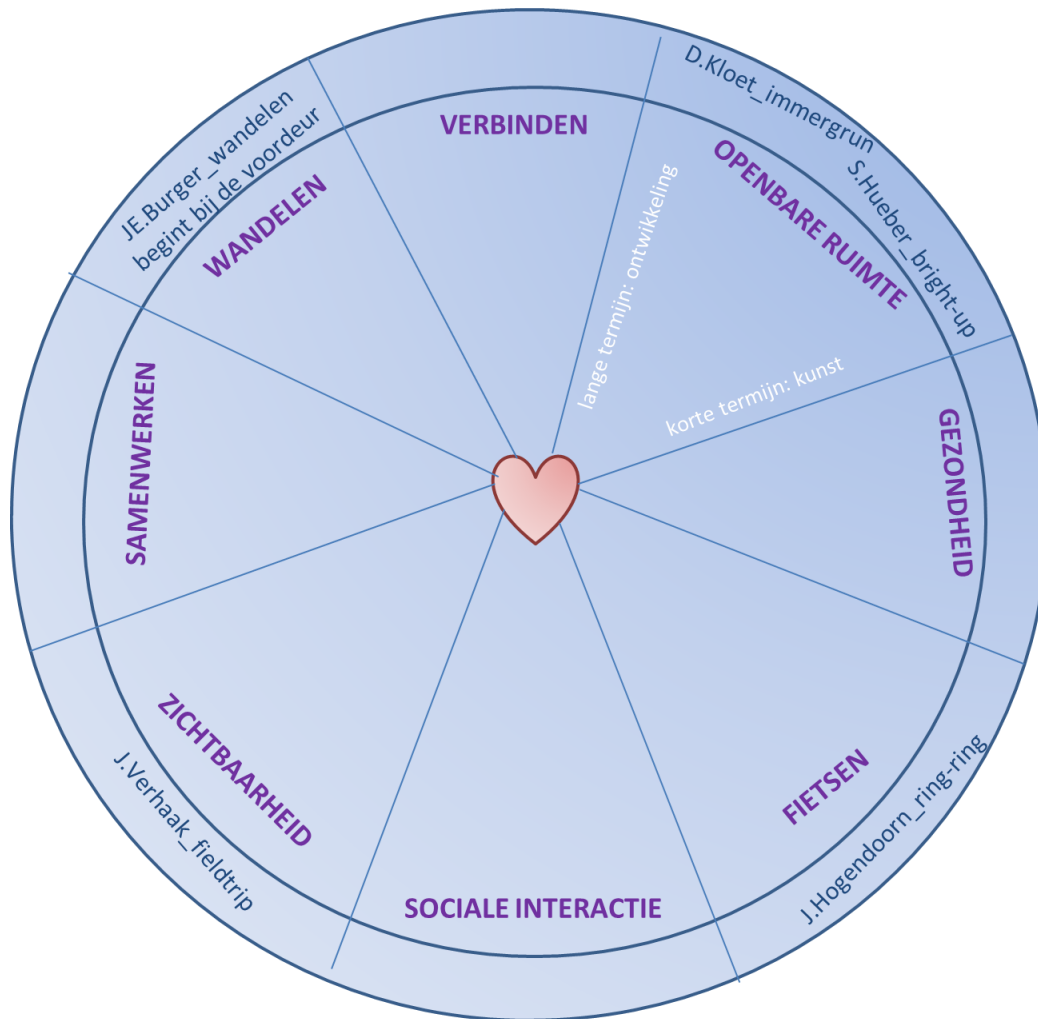
Elke auto uit de file ontlast de druk

ECONOMIE

Nederland fietsland nr 1.
Fietsindustrie, consulting,
infrastructuur, creativiteit



Kijk op Ring-Ring.nu



Alleen door datgene te stimuleren waar iedereen in Nederland groot mee is geworden.....

“It is by riding your bicycle that you learn the beauty of your city best, since you have to ride through the environment in all kinds of weather. Thus you remember the city as it actually is designed, while in a car only other cars and speed might impress you and you have no such accurate remembrance of the city you have driven through as you gain by riding your bicycle.”

Free translation of Ernest Hemingway quote